

INLGTO4KIRWNCF

Caméra réseau tourelle fixe 8MP AI ChromaView

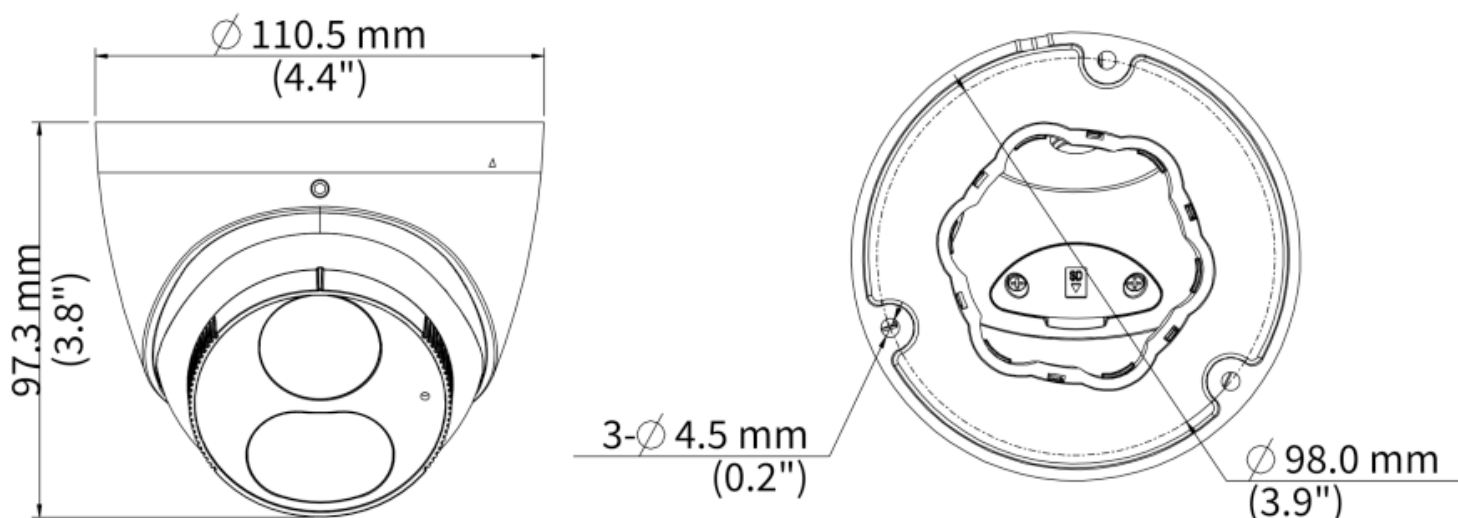
- ChromaView : Imagerie en couleur 24/7
- Image de haute qualité avec capteur CMOS 8MP, 1/2.8"
- Technologie WDR réel 120 dB
- Encodage H.265+ et H.264
- Comptage intelligent du flux de personnes et surveillance de la densité de foule
- Microphone intégré
- Illumination intelligente, portée jusqu'à 30 m (98,4 pi)
- Prend en charge les cartes Micro SD jusqu'à 512 GB



Legend: Plus intelligent, Plus robuste, Entièrement conforme à la NDAA

La **INLGTO4KIRWNCF** est une caméra tourelle 8.1MP équipée d'un capteur CMOS 1/2.8", offrant l'imagerie couleur 24/7 ChromaView, un WDR réel de 120 dB et un encodage efficace H.265+/H.264 pour une clarté exceptionnelle dans toutes les conditions d'éclairage. Elle inclut un microphone intégré, une illumination intelligente avec une portée pouvant atteindre 30 m (98 pi), et prend en charge une carte Micro SD pouvant atteindre 512 Go pour un enregistrement local étendu.

Dimensions



*Les conceptions et spécifications sont susceptibles d'être modifiées sans préavis.

Caméra					
Capteur d'image		1/2.8", 8.0 mégapixels, CMOS			
Illumination minimale		Couleur : 0,0005 Lux (F1.0, AGC activé)			
Vitesse d'obturation		Auto/Manuel, 1 ~ 1/100000s			
Pan/Incli/Rotation		Pan : 3° ~ 360°	Incli : 0° ~ 80°	Rotation : 3° ~ 360°	
Plage Dynamique Étendue		120 dB			
Rapport S/B		Plus de 56 dB			
Illumination					
Portée d'Illumination		Jusqu'à 30 m / 98.4 pieds			
Longueur d'onde		850nm			
Contrôle Illumination Marche/Arrêt		Auto/Manuel			
Objectif					
Longueur focale		2,8mm			
Type de lentille		Fixe			
Iris		F1.0			
Angle de vue (H, V, D)		H : 106,7°	V : 57,1°	D : 115,7 °	
DORI					
Distance DORI	Lentille	Détecter	Observer	Reconnaître	Identifier
	2.8mm	86,9 m / 285,1 pi	34,8 m / 114,2 pi	17,4 m / 57,1 pi	8,7 m / 28,5 pi
Vidéo					
Compression		H.265+ / H.265 / H.264 / MJPEG			
Profil code H.264		Profil de base, Profil principal, Profil élevé			
Débit d'image		Flux principal : 8 MP (3840 × 2160), max. 20 fps; 5 MP (3072 × 1728), max. 30 fps; 4 MP (2560 × 1440), max. 30 fps; 1080P (1920 × 1080), max. 30 fps Sous-flux : 1080P (1920 × 1080), max. 30 fps; 720P (1280 × 720), max. 30 fps; D1 (720 × 576), max. 30 fps; 640 × 360, max. 30 fps; 2CIF (704 × 288), max. 30 fps; CIF (352 × 288), max. 30 fps Troisième flux : D1 (720 × 576), max. 30 fps; 640 × 360, max. 30 fps; 2CIF (704 × 288), max. 30 fps; CIF (352 × 288), max. 30 fps			
Débit binaire vidéo		128 Kbps ~ 16Mbps			
Affichage à l'écran (OSD)		Jusqu'à 8 OSDs			
Masque de confidentialité		Jusqu'à 4 régions			
Zones d'intérêt		Pris en charge			
Flux vidéo		Triple			
U-code		Pris en charge			

*Les conceptions et spécifications sont susceptibles d'être modifiées sans préavis.

Image	
Balance des blancs	Auto / Extérieur / Réglage fin / Lampe sodium / Verrouillé / Auto2
Réduction du bruit numérique	2D/3D DNR
Retournement	Normale / Verticale / Horizontale / 180° / 90° Horaire / 90° Anti-horaire
Image Features	Illumination intelligente, Compensation des hautes lumières (HLC), Compensation de contre-jour (BLC), Déwarping, Désembuage numérique
Intelligence	
Comptage de personnes	Prise en charge du comptage du flux de personnes et de la surveillance de la densité de foule
Prévention intelligente des intrusions	Détection de ligne croisée, Détection d'intrusion, Détection d'entrée, Détection de sortie, Prise en charge du filtrage des fausses alertes, Classification : humain, véhicule et véhicule non motorisé
Événements	
Détection de base	Détection de mouvement, Détection de mouvement ultra, Alerte de sabotage, Détection audio
Fonctions générales	Filigrane, Filtrage d'adresses IP, Politique d'accès, Protection ARP, Authentification RTSP, Authentification utilisateur, Authentification HTTP
Audio	
Compression audio	G.711U, G.711A
Débit audio	64 Kbps
Fréquence d'échantillonnage	8KHz
Fonctions audio	Suppression
Stockage	
Stockage local	Micro SD, jusqu'à 512 Go
Stockage réseau	ANR, NAS (NFS)
Interface	
Ethernet	1*RJ45 10M/100M Base-TX Ethernet
Fonctions intégrées	Micro intégré
Réseau	
Protocoles	IPv4, IPv6, IGMP, ICMP, ARP, TCP, UDP, DHCP, PPPoE, RTP, RTSP, RTCP, RTMP, DNS, DDNS, NTP, FTP, UPnP, HTTP, HTTPS, SMTP, 802.1x, SNMP, QoS, SSL/TLS, SSH
Compatibilité	ONVIF (Profil S, Profil G, Profil T, Profil M), API, SDK
Utilisateur et hôte	Jusqu'à 32 utilisateurs avec 2 niveaux d'accès : administrateur et utilisateur standard
Sécurité	Protection par mot de passe, mot de passe complexe, chiffrement HTTPS, exportation des journaux d'opérations, authentification de base et par condensat pour RTSP, authentification par condensat pour HTTP, prise en charge de TLS 1.2, WSSE et authentification par condensat pour ONVIF
Logiciel de gestion	LEGEND VMS, ARKIV

*Les conceptions et spécifications sont susceptibles d'être modifiées sans préavis.

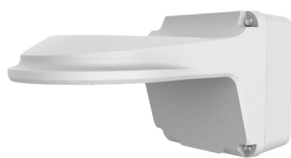
Navigateur Web	Vue en direct nécessitant un plug-in : IE 10+, Chrome 45+, Firefox 52+, Edge 79+ Vue en direct sans plug-in : Chrome 57+, Firefox 58+, Edge 16+
Certifications	
EMC	CE-EMC (EN 55032: 2015 + A1:2020, EN 61000-3-3: 2013 + A1:2019, EN IEC 61000-3-2: 2019 + A1:2021, EN 55035: 2017 + A11:2020) FCC (FCC CFR 47 part 15 B, ANSI C63.4-2014)
Sécurité	CE LVD (EN 62368-1:2014 + A11:2017) CB (IEC 62368-1:2014) UL (UL 62368-1, 2e édition, date d'émission : 2014-12-01)
Environnement	CE-RoHS (2011/65/EU ; (EU)2015/863) WEEE (2012/19/EU) REACH (Règlement (CE) No 1907/2006)
Protection	IP67 (IEC 60529:1989 + AMD1:1999 + AMD2:2013), protection contre les surtensions 4KV
Général	
Alimentation	DC 12V±25%, PoE (IEEE 802.3af)
Consommation	Moins de 8.0 W
Interface d'alimentation	Prise coaxiale Ø 5.5 mm
Dimensions (Ø x H)	Ø111 mm × 95 mm / Ø4,4" × 3,7"
Weight	0,44 kg / 0,97 lb
Matériel	Métal
Environnement de fonctionnement	-30 °C à 60 °C (-22 °F à 140 °F), humidité ≤ 95 % HR (sans condensation)

*Les conceptions et spécifications sont susceptibles d'être modifiées sans préavis.

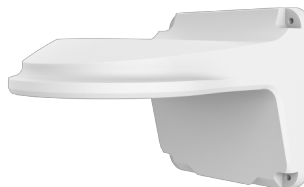
Accessoires



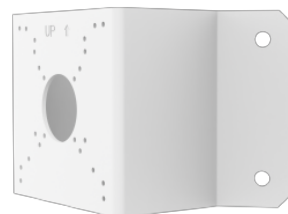
XLGJB03-G
Boîte de jonction



XLGJB07WM03-G-V2
Support mural et
boîte de jonction



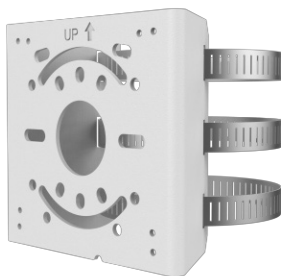
XLGWM03-D-V2
Support mural



XLGUC08-C-V2
Support d'angle



XLGA01
Bouchon plastique
étanche



XLGUP06
Support pour poteau



XLGSE24
Perche de montage pour
dôme fixe – 8 pouces



XLGSE24-A
Perche de montage pour
dôme fixe – 20 pouces



XLGCM24
Support plafond pour
montage suspendu



XLGUM06
Support incliné fixe
pour intérieur

*Les conceptions et spécifications sont susceptibles d'être modifiées sans préavis.